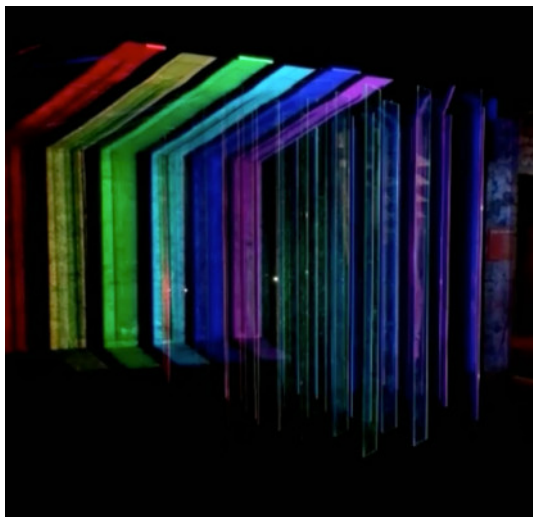


Curaduriaid

Joel Cockrill



Mae Joel Cockrill yn gyd-guradur blinc

Mae dewis lleoliad a cydchwarae gyda sŵn a goleuo o fewn gofod penodol wedi bod yn gyfeirad mynych yng ngwaith Joel a hynny ar draws amrywiaeth eang o archwiliadau cyfryngol a chreadigol. Mae rhain oll yn ddi-ddordebau craidd sydd wedi bod yn ddylanwadau elfennaidd ar gyfer ffilm, perfformiad, gwaith sain a chydweithio ar hyd y pum mlynedd ar hugain diwethaf.

Craig Morrison



Mae Craig Morrison yn gyd-guradur blinc.

Eleni, wedi'i ysbrydoli gan waith Dylan Thomas, 'Do Not Go Gentle into That Good Night' mae Craig wedi creu gosodiad dan y teitl 'Green Bay' (Y Bae Gwyrdd).

Bydd hefyd yn creu map fydd yn cael ei daflu ar adeilad Plas Mawr, er mwyn talu gwrogaeth i Fudiad y Swffragét (Suffragette Movement) sy'n dathlu canmlwyddiant eleni.

Artistiaid

Bobby Abate



Mae Bobby Abate (UDA) yn creu ffilmiau a fideo sy'n ymdoddiad o hiraeth, seicodrama a golygfa gydag ymdeimlad sy'n amlwg fodernaidd.

Mae'r 'Evil Eyes' (Llygaid Anfad) 2011 yn talu gwrogaeth i farwolaeth yr opera sebon a bydd yn cael ei arddangos yng ngerbyd sinema blinc fel rhan o gomisiwn 'Outcasting'.

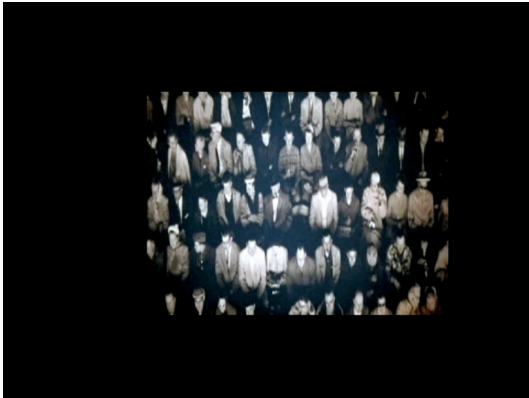
Elizabeth Ashworth



Yn dilyn ei phrofiad o ysgrifennu am liw ar gyfer 'Intense Colour Movement' (Symudiad Lliwiau Dwys) yng ngŵyl digidol blinc y llynedd, ac wedi'i chynhyrfu gyda'r berthynas rhwng celf gweledol a chelf ar ffurf geiriau, mae Elizabeth wedi creu cerddi newydd sy'n ymateb i gelf gweledol/digidol.

Bellach mae Elizabeth yn gweithio ar brosiect 'Painting the Poem' (Peintio'r Gerdd) sydd wedi'i ariannu gan ACW.

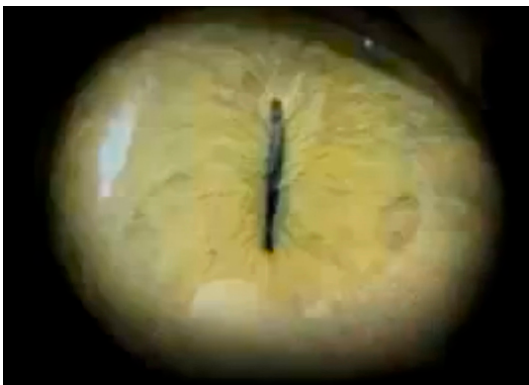
Darren Banks



Mae Darren Banks (DU) yn cyfuno darn o ffilm wedi'i ddarganfod ar hap gyda ffilmiau wedi'i creu'n fwriadol er mwyn cynhyrchu cerfluniau a gosodiadau sy'n archwilio syniadau am ddofi, technoleg farw, sinema a'r anhysbys. Mae'r gwaith yn cwestiynu sut mae cerfluniau'n cael eu dehongli mewn cydberthynas â gwrthrychau, ffilmiau a'r cof...

Bydd gwaith Darren Banks yn cael ei arddangos yn ngherbyd sinema blinc fel rhan o gomisiwn 'Outcasting'.

Mike Bowen



Mae Mike Bowen yn artist o America.

“Dwi'n gweithio fel artist er mwyn cysylltu'r byd ysbrydol gyda'r byd materol. Mae pob llinell, lliw, sŵn a thafluniad golau yn anelu at ddadlennu'r gwir am ein bodolaeth ni ar y byd.”

Mae '1,111 Windows to the Soul' (1,111 o Ffenestri i'r Enaid) yn dafluniad digidol fydd yn cael ei arddangos yng ngŵyl digidol blinc am y tro cyntaf eleni.

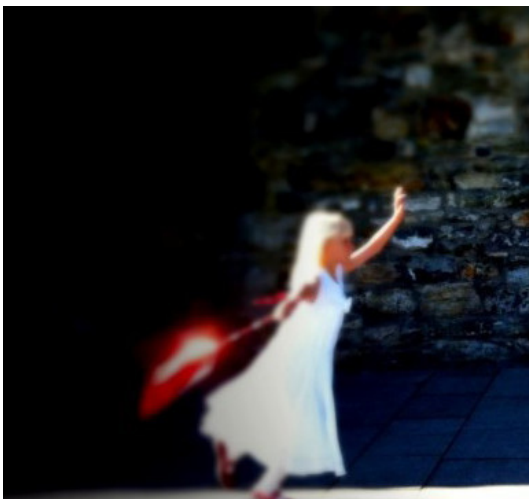
Neil Coombs



Mae Neil Coombs yn awdur ac yn artist amlgyfrwng yng Nghymru. Mae ei waith yn anelu at ddatguddio swrrealaeth rhyfeddodau dyddiol.

Mae Neil yn dychwelyd i wyl digidol blinc eleni gyda gwaith sydd wedi'i ysbrydoli gan waith Georges Bataille, 'Stori'r Llygad' (Story of the Eye).

Dymphna D'Arcy



Mae Dymphna yn berfformwraig/gwneuthurwr ffilmiau yng Nghonwy.

Mae cyfeiriadau at amser, lle a symudiad yn ogystal â'r darnau bychain hynny o hanes sy'n treiddio'n ddiarwybod gan ddylanwadu ar ein hymateb i leoliadau penodol yn themâu cyson yn ei gwaith. Yn ganolog i'w gwaith mae rhinwedd cyfnewidiol amser a chanlyniad amser ar leoliad yn ogystal ag archwilio'r croesdoriad rhwng amser, lleoliad a symudiad a'r syniad o orffennol, presennol a dyfodol fel endid cyd-ddibynnol a pharhaus.

Seth D'Arcy Schewe



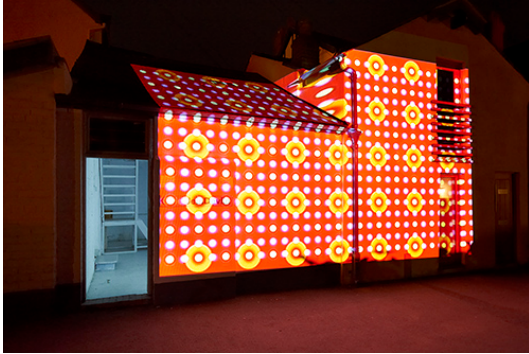
Mae Seth yn artist digidol yng ngogledd Cymru. Mae ei waith wedi'i ysbrydoli gan dechnoleg newydd a'i ddatblygiadau cyflym a'r effaith y mae hynny'n gael ar gymdeithas a'r ffordd yr ydym ni'n profi a deall ein byd sy'n newid yn barhaus. Mae'r syniad o ddefnyddio strwythurau naturiol gan ddod a hwy'n fyw gyda haenau digidol yn syniad sy'n ei gyffroi.

Wendy Dawson



Mae Wendy yn gerflunydd ac yn artist digidol sy'n byw yng ngogledd Cymru. Mae'n cael ei hysbrydoli gan awydd bodau dynol i greu, gan amser a'r ffordd yr ydym yn cael ein cyfareddu gan y byd o'n cwmpas. Mae ei chyfraniad 'Obscura' yn lens sydd wedi'i greu o rew, ac yn union fel *Camera Obscura*, mae'n dal y byd am foment gan barhau i newid a symud. Cyfnod byr o amser sy'n cael ei greu gan olau, cyn diflannu unwaith eto. Mae'n brosiect sy'n canolbwyntio ar y golau a'r gwrthrych ar y cyd. Eleni bydd ei thaf luniad 3D dan y teitl 'SWARM' (Haid) yn cael ei arddangos yn ogystal. Dyma ddarn a gomisiynwyd ar gyfer Blinc y llynedd ac mae'n trafod syniadau am 'ddeallusrwydd' cyfunol gan rywiogaethau/rhaglenni syml, a hen hanes Conwy o gadw gwenyn.

Ronan Devlin



Ôl-ddewlwedd

Mae ôl-ddewlwedd yn rith-welediad sy'n galluogi i ddelwedd barhau i ymddangos o flaen ein llygaid, wedi i'r ddelwedd honno ddiplannu.

Mae'r gwaith hwn gan Ronan Devlin yn cael ei arddangos ar y cyd gyda cherddoriaeth wreiddiol gan David J. Knowles ac wedi'i fwriadu i gael ei arddangos ar raddfa enfawr er mwyn creu gofod myfyriol.

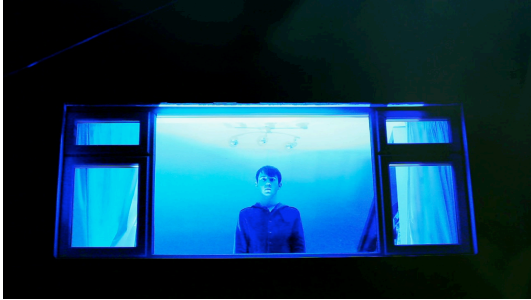
Menna Elfyn



Mae Menna Elfyn wedi cyhoeddi tair cyfrol ar ddeg o farddoniaeth, nofelau i blant, *libretti* ar gyfer cyfansoddwyr o'r DU a'r UDA yn ogystal â dramâu ar gyfer radio a theledu.

Yn dilyn ei chywaith y llynedd, 'Intense Colour Movement' (Symudiad Lliwiau Dwys) mae hi'n dychwelyd eleni wedi'i hysbrydoli gan weithiau Dylan Thomas.

Tessa Garland



Yn wreiddiol, cael ei hyfforddi fel cerflunydd wnaeth Tessa Garland (DU) ond am flynyddoedd lawer mae ei gwaith wedi'i ganolbwyntio ar y ddelwedd symudol. Mae ieithwedd sinematig yn ei galluogi i archwilio a chreu llyfdd wrth gyfuno darnau a haenau ffilmiau o deithiau trwy'r bydysawd. Mae hi'n tueddu i ganolbwyntio ar safle, tironod neu syniad gan weithio arno am gyfnod hir a gadael i'w arwyddocâd dyfu.

Bydd gwaith Tessa yn cael ei arddangos yn nghanerbyd sinema blinc fel rhan o gomisiwn 'Outcasting'.

Katie Goodwin



Mae Katie Goodwin (DU) wedi'i disgrifio fel pioden sinematig. Mae'r rhan helaeth o'i gwaith cychwynnol yn dod o ddarnau o ffilm sy'n weddill wedi'i ffilmiau gael eu cynhyrchu. Mae hi'n anelu i arddangos stwff na fydd y gynulleidfa, fel arfer, yn cael eu gweld. Mae hi'n ailbroseu a dinoethi eiliadau a fyddai, fel arfer, yn cael eu colli am byth.

Bydd gwaith Katie yn cael ei arddangos yn nghanerbyd sinema blinc fel rhan o gomisiwn 'Outcasting'.

Alys Hughes ac Elly Stringer



Mae Alys Hughes ac Elly Stringer yn artistiaid o ogledd Cymru ac yn lleol i ardal Conwy. Maent yn gweithio ym meysydd dawns, perfformiad corfforol ac animeiddio/delwedd symudol. Yn dilyn eu perfformiad 'Hiraeth' yng ngŵyl blinc y llynedd, cyflwyniad am ddyhead a oedd yn cyfuno dawns byw, *soundscape*, cerddoriaeth ac animeiddio; eleni byddent yn cydweithio eto er mwyn creu perfformiad sy'n anelu i amlygu pwysigrwydd y diwylliant Cymreig, yr iaith Gymraeg a mynegiant.

Kika Nicolela



Mae Kika Nicolela (Zurich/São Paulo) yn artist, gwneuthurwr ffilmiau a churadur o Brazil. Mae ei gwaith yn cynnwys fideos sianel-unigol, arsefylliadau, perfformiadau, rhaglenni dogfen arbrofol a ffotograffiaeth. Graddiodd mewn Ffilm a Fideo ym Mhrifysgol São Paulo gan gwblhau cyrsiau ffilm ym Mhrifysgol UCLA a bellach yn astudio at radd Meistr mewn Celf Gain ym Mhrifysgol Zurich. Bydd gwaith Kika yn cael ei arddangos yn nherbydd sinema blinc fel rhan o gomisiwn 'Outcasting'.

Marc Rees



Rwyf bellach wedi ymdrochi'n llwyr yn Nhalacharn, gorllewin Cymru yn ymchwilio i brosiect safle-benodol ar gyfer Theatr Genedlaethol Cymru, 'Deunydd Crai: Ailymweld â Llanreggub', gwaith fydd yn ail-ddychmygu'r chwarae lleisiol yn 'Under Milk Wood', Dylan Thomas. Disgrifiodd Thomas drefgordd Caerfyrddin fel 'y lle rhyfedda yng Nghymru' a gyda'i chastell sydd yn 'frown fel tylluanod' ('brown as owls') a'i chymeriadau lliwgar a chyfoes, mae'n parhau i fod felly hyd heddiw. Felly, er mwyn dewis y geiriau ar gyfer 'Light Bridge' (Pont yn olau?) teimlwn ei fod yn addas i blymio i fyd barddonol dwys Thomas. Gyda golygfa o'r haul yn tywynnu ar yr aber a chri'r gylfinir yn y pellter dewisais dri gair yr oeddwn yn teimlo fyddai'n cyseinio'r ddau le. Dewisais Ildio, Gwaed a Cherrig.

John Rowley



Mae John Rowley (Cymru) yn gweithio ar nifer o gyfryngau gwahanol, yn cynnwys theatr, perfformiad, ffilm, cerfluniau a darluniau. Wedi'i fagu yn Essex, mae bellach yn byw yng Nghymru ers 1990. Gweithiodd am gyfnod gyda chwmi theatr safle-benodol BRITH GOF. Yn ogystal â'i waith unigol mae hefyd yn creu gwaith celf a pherfformio ar y cyd gyda Richard Huw Morgan fel rhan o 'Good Cop, Bad Cop'.

Bydd gwaith John yn cael ei arddangos yn ngherbyd sinema blinc fel rhan o gomisiwn 'Outcasting'.

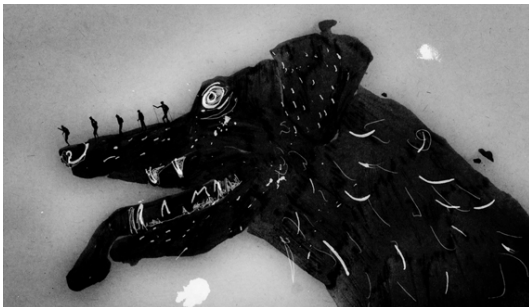
Ruaidhri Ryan



Bellach mae Ruaidhri Ryan (Llundain) yn astudio fel myfyriwr ôl-radd Celf Gain yng Ngholeg y Brifysgol Llundain. Mae wedi arddangos ei waith yn genedlaethol ac yn rhyngwladol mewn gwyliau ffilmiau, ar y teledu ac mewn galerïau. Mae Ruaidhri yn arsylwi ar 'ddyheadau a siomedigaethau parhaus' trwy ddadstrwythuro sinema a delweddau, pobl a lleoedd.

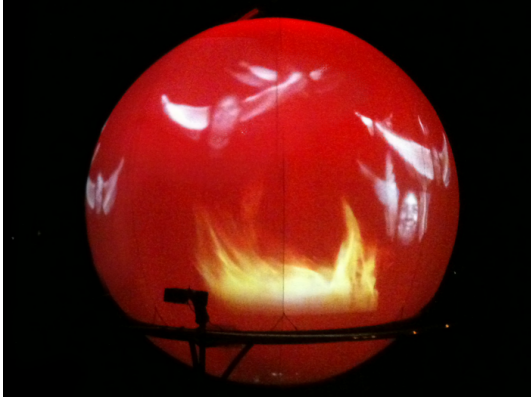
Bydd gwaith Ruaidhri yn cael ei arddangos yn ngherbyd sinema blinc fel rhan o gomisiwn 'Outcasting'.

Tom Senior



Mae Tom yn wreiddiol o Leeds ac yn animeiddiwr, darlunydd, cyfarwyddwr ac wedi graddio o Goleg Brenhinol Celf. Mae'n cael ei gynrychioli gan stiwdio animeiddio Sherbet, ac yn gweithio fel dylunydd ac animeiddiwr ar ei liwt ei hun (freelance) yn ogystal. Mae bellach yn byw yn Llundain.

Chris Squire



Mae Chris Squire yn artist sy'n creu gosodiadau cyfrannog a hudolus sy'n cael eu taflunio er mwyn mesmereiddio. Mae ei waith yn hygyrch ac yn annog y gynulleidfa i gymryd rhan mewn ffordd cwbl unigryw. Mae'n brofiad sy'n agored i bawbd ac yn siŵr o gael ei mwynhau.

Sharon Teear



Mae Sharon yn brysur gwneud enw da fel artist gweledol yng Nghymru. Wedi cyfnod blaenorol o R&D wedi'i ariannu gan ACW, mae hi bellach wedi dechrau datblygu math newydd o waith sy'n archwilio'r cysylltiad rhwng dwy ffurf o fewn dawnswyr a chelf. Trwy ddefnyddio celf golau mae hi'n ymchwilio sut mae'r ddau wahanol beth yma'n gorgyffwrdd ac yn ymdoddi i'w gilydd yn yr un amser a'r un gofod. Mae'r golau a'r dawnswyr yn goleuo llwybrau ac yn creu symudiad sy'n tori trwy'r gofod hwnnw.

Rhys Trimble



Mae Rhys yn fardd a pherfformiwr dwyieithog o Fethesda. Mae ganddo ddiddordeb mewn cerddi mawl o'r Oesoedd Canol fel gwaith y Cywyddwyr. Eleni, fel rhan o'i ddiddordeb angerddol mewn arbrofi *avant garde* ac ieithyddol mae Rhys yn defnyddio'r pastwn barddol er mwyn creu rhythmau a fydd yn deffro delweddau digidol fel tafluniau a recordiau o berfformiadau byw o effaith/adwaith y seibergerdd. Gyda chymorth gan yr arloeswr technolegol Zack De Santos.

Sean Vicary a Steve Knight



Mae Sean yn artist o orllewin Cymru ac mae Steve Knight yn ddatblygwr meddalwedd o Sir Benfro. Maent yn cydweithio ar waith newydd ar gyfer blinc13 eleni gan iddynt gael eu hysbrydoli gan darddiad y syniad o wyllo adar a'r datblygiadau newydd mewn technoleg gwylidwraeth.

Josh Wedlake



Deffrowyd diddordeb Josh mewn animeiddio wrth iddo weithio i gwblhau gradd BA mewn pensaernïaeth ym Mhrifysgol Caergrawnt. Mae'n gweithio fwyaf gyda modelau 3D. Dyluniodd adeiladau gyda'r bwriad iddynt fod yn rhan o ddilyniant sinematig gan arddangos defnydd amlwg o strwythr naratif yn eu cynllun. Wedi graddio (BA), gweithiodd fel artist gwirfoddol ar brosiect 'Tube' Bassam Kurdali yn labordy BitFilms yng Ngholeg Hampshire, Northampton a Massachusetts. Yno, canolbwyntiodd ar ddylunio modelau a gosodiadau yn ogystal â bod yn rhan o dîm rhaglennu effeithiau arbennig.

Alan Whitfield



Mae Alan Whitfield yn artist digidol ac yn fardd. Mae ei waith wedi fritho gan ei fagwraeth dosbarth gweithiol yn y gogledd. Mae ei waith yn ymateb i sylwadau cymdeithasol ac yn dogfennu'r hyn sydd o'i gwmpas. Mae Alan yn artist lleol ac yn dychwelyd i wyl blinc am y drydedd blwyddyn. Eleni, mae ei waith yn canolbwyntio ar y gofod hynny sydd o'n cwmpas yn ein bywyd o ddydd i ddydd. Er ein bod yn teimlo'n rhan o'r gofod hwn, allwn ni ddim wir fynd i'r afael a'i sancteiddrwydd mewnol a datblygu cysylltiadau pellach yno. Mae Alan yn anelu i ddal sylw'r gwylwyr gyda'i osodiad 'look but don't touch' (edrychwch, ond peidiwch â chyffwrdd).

Cefnogwyd gan...



Llywodraeth Cymru
Welsh Government



Amseroedd a Lleoliadau'r Rhaglen

Nos Wener

Laser Bridge 7.00y.h. tan 12y.h.

Tafluniadau yn y Dref 6.30y.h. tan 10.30y.h.

Cerbyd Sinema blinc 3.00y.h. tan 10.00y.h

Nos Sadwrn

Laser Bridge 7.00y.h. tan 12y.h.

Tafluniadau yn y Dref 6.30y.h. tan 10.30y.h.

Cerbyd Sinema blinc 3.00y.h. tan 10.00y.h

Tafluniadau yn y Dref/Gweithiau Artistig yn y lleoliadau canlynol:

Y Castell, Y Tyrau, Maes Parcio'r 'British Legion', Plas Mawr a'r Cei.

Mae'r goleuadau laser yn cael eu gosod yn Deganwy a Chonwy er mwyn pontio aber yr afon.